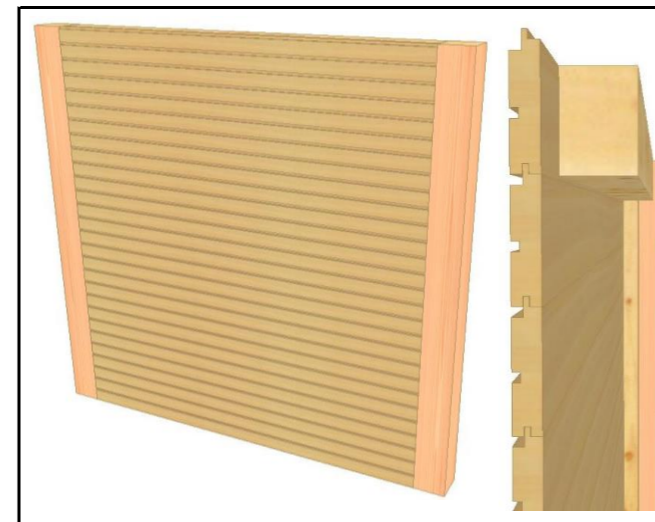




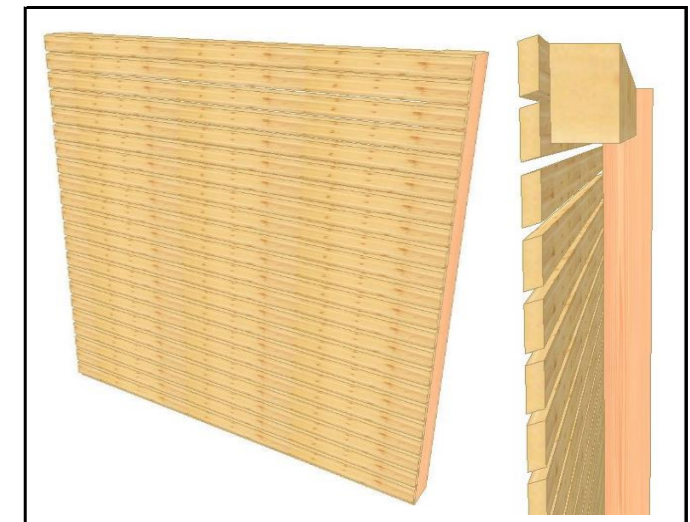
**01.1.1 Deckelschalung, senkrecht**  
Unter- u. Deckbrett Fichte 19 x 170 mm  
**>> Sichtqualität, gehobelt**  
Ober- und Untergurt KVH 8 x 12 cm



**01.1.2 Rhombusschalung, geschlossen vor den Stützen montiert**  
sib. Lärche 27 x 144 mm / Lücke 15 mm  
**>> Sichtqualität, gehobelt**  
Ober- und Untergurt KVH 8 x 12 cm  
senkrechte 8 x 8 cm



**01.1.3 Rhombusschalung, geschlossen zwischen den Stützen montiert**  
sib. Lärche 27 x 144 mm / Lücke 15 mm  
**>> Sichtqualität, gehobelt**  
Ober- und Untergurt KVH 8 x 12 cm  
senkrechte 8 x 8 cm



**01.1.4 Rhombusschalung, offen vor den Stützen montiert**  
sib. Lärche 70 x 21 mm / Lücke 15 mm  
sib. Lärche 56 x 27 mm / Lücke 15 mm  
**>> Sichtqualität, gehobelt**  
Ober- und Untergurt KVH 8 x 12 cm  
senkrechte 8 x 8 cm



**01.1.5 Rhombusschalung, offen zwischen den Stützen montiert**  
sib. Lärche 70 x 21 mm / Lücke 15 mm  
sib. Lärche 56 x 27 mm / Lücke 15 mm  
**>> Sichtqualität, gehobelt**  
Ober- und Untergurt KVH 8 x 12 cm  
senkrechte 8 x 8 cm





**01.1.1** Wandverglasung mit Alu - Tropfkante unten  
**VSG - Verglasung 6 mm**



**01.1.2** Brüstungsfüllung mit Alu - Tropfkante unten  
bestehend aus Ober- und Untergurt,  
**Füllung Fichte / Lärche schlicht**  
**senkrecht gestäbt**  
Stabbreite 12 cm / ohne Lücke



**01.1.3** Holz-Sandwich-Platte  
**>> beidseitig verleistet**  
bestehend aus hochwertiger Holzdecklage  
**und hochdämmendem PU-Kern**  
**Stärke 30 mm**  
**Uw 1,0 W/m²K**



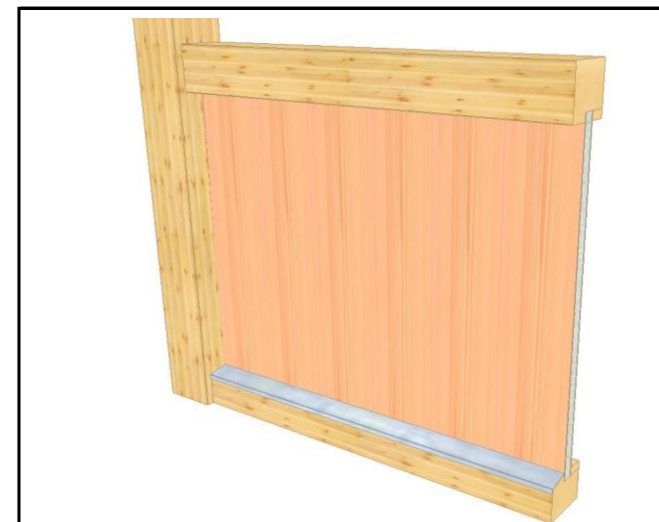
**01.1.4** moderne Plattenfüllung mit Alu-Tropfkante unten  
bestehend aus Ober- und Untergurt  
Füllung Fichte 3-Schichtplatte 21mm  
**>> Sichtqualität, geschliffen**



**01.1.5** Wandverglasung mit Alu - Tropfkante unten  
**>> eingefräst**  
**Isolierverglasung 30 mm**



**01.1.6** Brüstungsfüllung mit Alu - Tropfkante unten  
**>> eingefräst**  
bestehend aus Ober- und Untergurt,  
**Füllung Fichte / Lärche schlicht**  
**senkrecht gestäbt**  
Stabbreite 12 cm / ohne Lücke



**01.1.7** Holz-Sandwich-Platte  
**>> eingefräst**  
bestehend aus hochwertiger Holzdecklage  
**und hochdämmendem PU-Kern**  
**Stärke 30 mm**  
**Uw 1,0 W/m²K**



**01.1.8** moderne Plattenfüllung mit Alu-Tropfkante unten  
**>> eingefräst**  
bestehend aus Ober- und Untergurt  
Füllung Fichte 3-Schichtplatte 21mm  
**>> Sichtqualität, geschliffen**