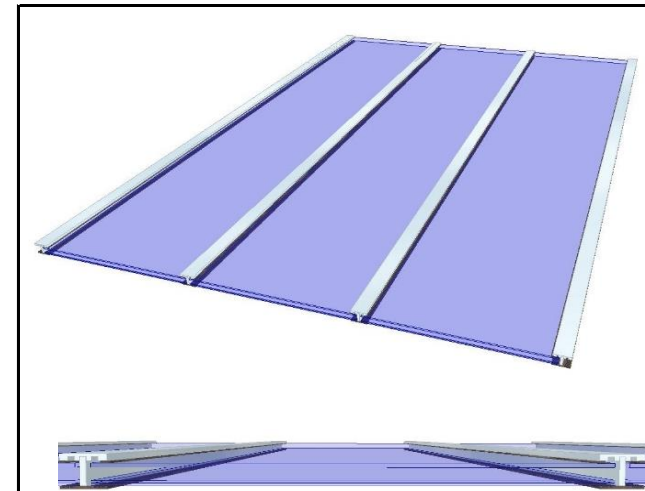


02.2.1 4-fach Stegplatte transparent 32mm
aus hochwertigem Kunststoff, schlagzäh, wärmegeklämmt, UV-stabil, **vor Vergilbung und Alterung geschützt**, 32mm, **k-Wert 1,1 W/m²K**, Befestigungssystem aus Aluminiumprofilen, thermischer Trennung, Verschraubung aus Edelstahl
Pulldach/Satteldach, Dachneigung 7%...60°



02.2.2 4-fach Stegplatte HeatStop 32mm
aus hochwertigem Kunststoff, schlagzäh, wärmegeklämmt, UV-stabil, **vor Vergilbung und Alterung geschützt**, 32mm, weißlich-opal **k-Wert 1,1 W/m²K**, Befestigungssystem aus Aluminiumprofilen, thermischer Trennung, Verschraubung aus Edelstahl
Pulldach/Satteldach, Dachneigung 7%...60°



02.2.3 Dachverglasung
bestehend aus hochwertigem Isolierglas für Überkopfmontage, **außen Float 6mm, innen VSG 8mm, UG 1,1 W/m²K**, Befestigungssystem aus Aluminiumprofilen, thermischer Trennung, Verschraubung aus Edelstahl
Pulldach/Satteldach, Dachneigung 10%...45°

